



トリートメントポンプ不具合対処方法 マニュアル①



ポンプ上部を反時計回りに回転(通常の開封動作)させてもポンプが上がらない。

ポンプの根本(写真の赤枠部分)を時計回りに増し締めして下さい。その後、通常の開封作業を行います。基本的には上記作業にて改善致します。



トリートメントポンプ不具合対処方法 マニュアル①



ポンプ上部を反時計回りに回転(通常の開封動作)させてもポンプが上がらない。

ポンプの根本(写真の赤枠部分)を時計回りに増し締めして下さい。その後、通常の開封作業を行います。基本的には上記作業にて改善致します。

トリートメントポンプ不具合対処方法 マニュアル②

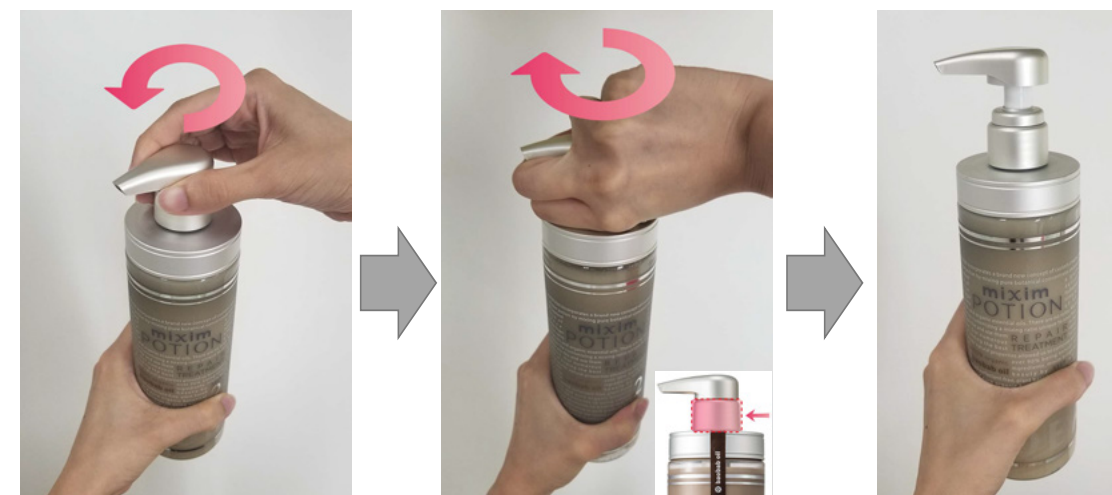


マニュアル①の作業をしてもポンプが上がらない場合。

マニュアル①と同じポンプの根本部分を、より力が入る持ち方で増し締めして下さい。

通常の開封作業を行います。基本的には以上の作業で改善致します。

トリートメントポンプ不具合対処方法 マニュアル②



マニュアル①の作業をしてもポンプが上がらない場合。

マニュアル①と同じポンプの根本部分を、より力が入る持ち方で増し締めして下さい。

通常の開封作業を行います。基本的には以上の作業で改善致します。